

■通信指令編■

近年の都市化の進展、社会経済の変化に伴い、災害は複雑多様化するとともに大規模化しており、こうした社会情勢の変化に即応するため、より適切な指令業務に努めると共に、あらゆる災害出動の迅速化を図ってまいります。

【通信指令業務経過】

- ・平成16年4月1日 消防緊急通信指令システム 導入
- ・平成27年3月27日 消防緊急通信指令システム 全更新
消防救急デジタル無線 導入
- ・令和2年11月9日 京都府中・北部地域消防指令事務協議会 設置
 - ◇ 構成市（7市3町）
舞鶴市・福知山市・綾部市・宮津市・亀岡市・
京丹後市・南丹市・京丹波町・伊根町・与謝野町
 - ◇ 管轄面積
3,231 km²
 - ◇ 管轄人口
409,836名（令和2年）国勢調査人口
- ・令和6年4月1日 京都府中・北部地域共同指令センター 運用開始
（福知山市消防防災センター2階）

災害覚知と同時にホームページ及び災害情報案内を活用し市内の災害発生状況を市民に広報しております。

※ ホームページアドレス <https://www.maizuru119.com>

※ 火災等災害情報案内 050-5536-6960

ホームページ



QRコード



覚知区分別災害通報件数調べ

■ 覚知区分別災害通報件数調べ

令和5年

月	計	うち 指令台 入電 (再掲)	119通報			ペンダ ント 通報	NET 119	Fax 119	ヘルプ ネット	加入電話		駆け 付け	事後 聞知	その他
			NTT 固定	携帯 PHS	IP 電話					固定	携帯			
総計	7,412	6,406	1,338	3,442	1,563	39			2	726	19	214	1	68
比率	100	86.43%	18.05%	46.44%	21.09%	0.53%	0.00%	0.00%	0.03%	9.79%	0.26%	2.89%	0.01%	0.92%
1月	570	484	109	274	94	3				62	1	18		9
2月	498	433	82	240	107	1				45	1	16		6
3月	596	533	153	251	123	3				41	2	13	1	9
4月	573	441	84	249	106	1				115	1	16		1
5月	532	467	101	245	114	6				43		21		2
6月	595	502	124	274	97	7				69		17		7
7月	771	691	119	385	181	5				59		20		2
8月	822	727	120	401	198	5				66	2	18		12
9月	660	581	108	315	156	1				58		20		2
10月	634	539	111	283	138	5				64	2	25		6
11月	536	465	111	230	124					51	2	14		4
12月	625	543	116	295	125	2			2	53	8	16		8

■ 災害区分別・管区別災害通報件数調べ

令和5年

	合計	火災	救急	救助	警戒	PA 支援	調査	水防	特殊 災害	訓練	問い合 わせ	いたずら 間違い 等	試験	管区別	
														東	西
総計	7,531	42	4,456	68	34	78	61			448	1,089	764	491	2,613	1,837
比率	100	0.56%	59.17%	0.90%	0.45%	1.04%	0.81%	0.00%	0.00%	5.95%	14.46%	10.14%	6.52%	58.72%	41.28%
1月	578	2	366	4	2	6	10			23	91	48	26	207	165
2月	508		323	2	2	10	4			19	81	39	28	185	136
3月	604	7	337	3	1	7	7			29	79	84	50	218	129
4月	577		310	2	3	2	7			89	64	67	33	198	106
5月	546	2	333	9	1	7	3			27	64	63	37	208	126
6月	602	12	311	6	8	2	4			59	75	93	32	199	119
7月	782	1	436	7	2	6	4			36	96	99	95	251	186
8月	834	9	482	8	4	8	11			19	185	76	32	264	223
9月	669	2	396	3		6	4			21	116	79	42	214	170
10月	643	1	388	5	7	4				46	93	40	59	216	167
11月	552	1	362	11	2	9	7			52	55	29	24	215	149
12月	636	5	412	8	2	11				28	90	47	33	238	161

※ 同一通報で、救急・救助の災害を覚知する等の場合があり、通報件数と災害件数は一致しません。

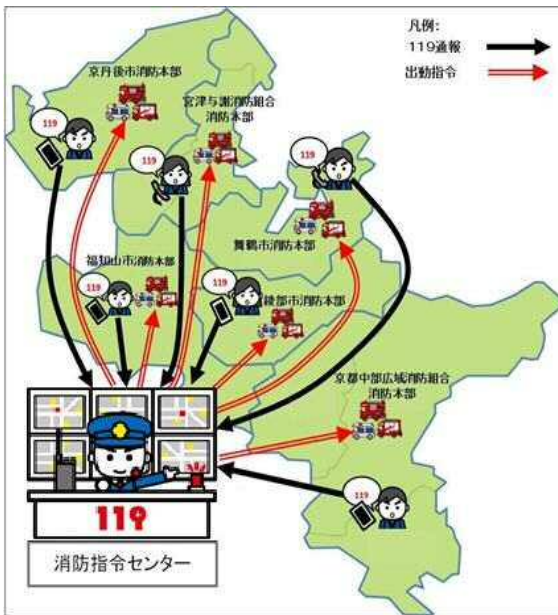
※ 管区別通報件数の件数は、実際に災害に出動した通報のみをカウントしています。

京都府中・北部地域消防指令センター

■ 京都府中・北部地域消防指令事務協議会組織

協議会長	協議会副会長	協議会委員
福知山市消防長	舞鶴市消防長 京都中部広域消防組合消防長	綾部市消防長 京丹後市消防長 宮津与謝消防組合消防長

■ 京都府中・北部地域消防指令センター概要



【主要装備】

- ◇ 指令台3卓 : 1卓4画面構成
- ◇ 指揮台1卓 : 4画面構成
- ◇ 同時着信回線 : 16回線(1画面1事案対応時)
- ◇ 無線統制台 : 高機能遠隔制御装置6台(各本部1)
- ◇ 車両表示盤 : 50インチ4面マルチディスプレイ
- ◇ 情報表示盤 : 50インチ4面マルチディスプレイ
- ◇ 車両管理装置 : AVMⅢ型・AVMⅠ型
- ◇ 支援情報装置 : 支援情報サーバ(各本部ごと)
- ◇ 簡易指令装置 : 各消防本部(1卓4画面構成)

【連携機能】

- ◇ 順次指令機能 : 登録者へ自動音声で電話連絡
- ◇ 災害案内機能 : 問合せにより災害発生状況を案内
- ◇ Mail送信機能 : 登録者へ位置情報を含むMail連絡
- ◇ NET119 : 聴覚言語障害者用通報システム
- ◇ LIVE119 : 映像通報システム
- ◇ 電子警防地図 : WEBシステム
- ◇ LIVE中継機能 : 現場映像伝送

【業務範囲】

消防指令センター
◇ 災害通報の受信
◇ 出動指令
◇ 情報の収集伝達
◇ 関係機関連絡
◇ 出動隊管理
◇ その他必要な事項



各消防本部
◇ 出動隊の情報管理
◇ 個別対応している関係機関への連絡
◇ 各所属における対数管理
◇ 報道対応(通報内容以外)

【職員配置】

勤務体制・・・規則3部交替制
 交替制勤務者・・・21名(7名×3部)
 毎日勤務者・・・3名

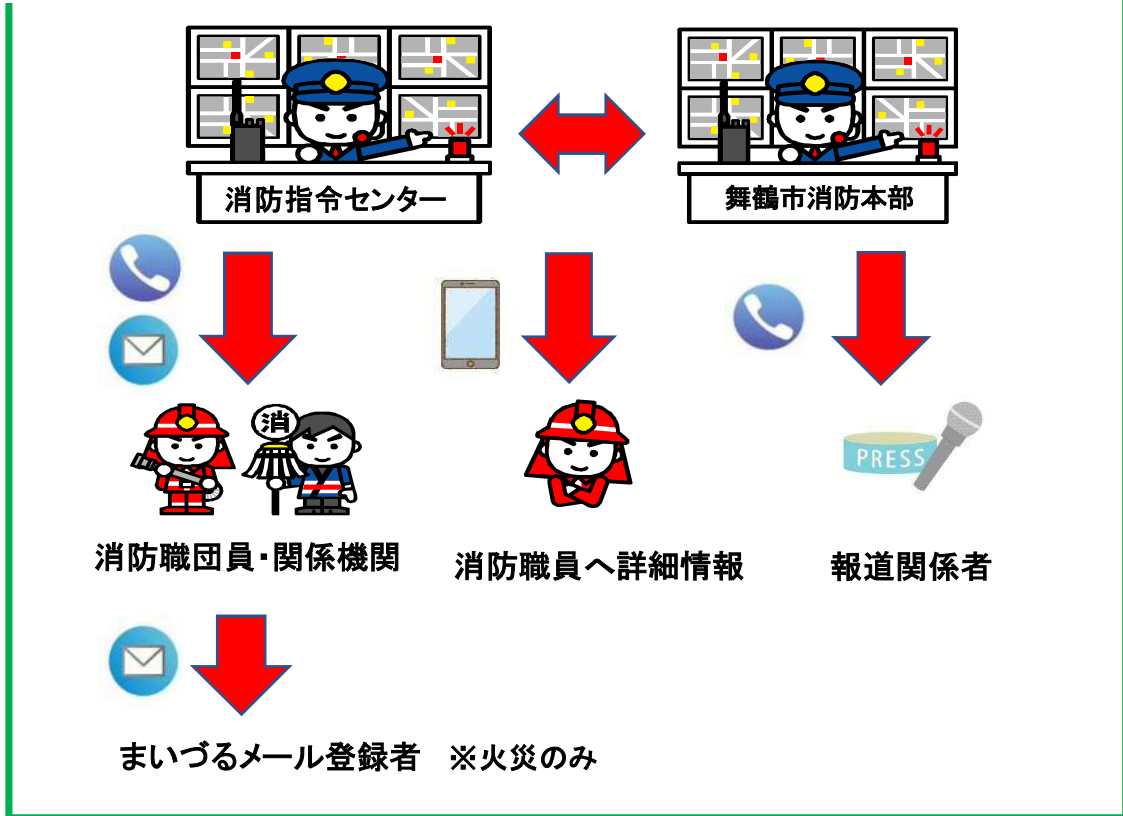
各消防本部ごと派遣人員						
総員	舞鶴市	福知山市	綾部市	京丹後市	京都中部	宮津与謝
24名	5名	5名	2名	3名	7名	2名

■ 119番通報から出動までの流れ

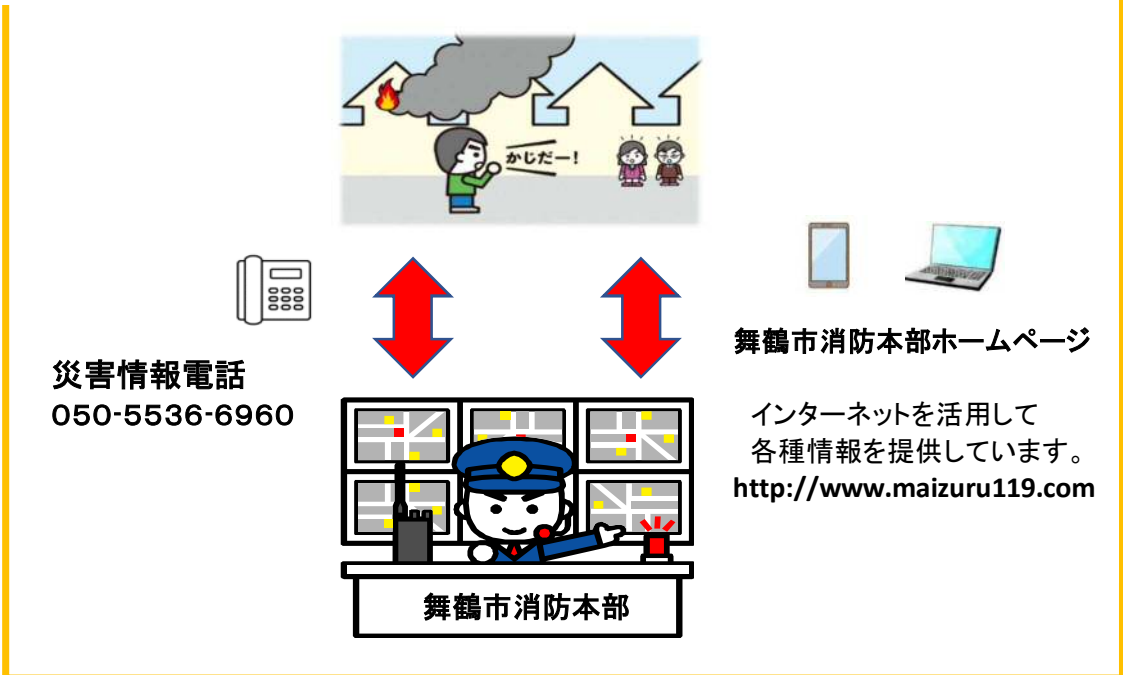


■ 消防緊急指令施設を利用した災害情報等の伝達について

災害情報の送信について



災害情報の提供について



■ 無線設備の現況(260MHz帯デジタル無線)

令和6年4月1日現在

種別 所属別	基地局 20W	移動局				高機能 遠隔 制御機	受令機
		卓上 (5W)	車載 (5W)	可搬 (5W)	携帯 (2W)		
消防本部	2	5	11	2	8	4	
東消防署		2	7	1	10		
西消防署		2	7	1	10		
消防団							46
合計	2	9	25	4	28	4	46

■ 無線設備の現況(350MHz帯デジタル簡易無線・特定小電力無線機)

令和6年4月1日現在

種別 所属別	市情報通信 ネットワーク 接続無線設備	防災行政無線 運動機器 (戸別受信機連動)	固定	移動局		トランシーバー
				車載	携帯	
消防本部	3	7	2	11	13	20
東消防署			1	7	10	16
西消防署			1	7	9	16
消防団			20	26	239	
合計	3	7	24	51	271	52

■ 無線設備の現況(150MHz帯アナログ無線)

令和6年4月1日現在

種別 所属別	基地局 10W	固定局	移動局		
			10W	5W	1W
消防本部			2	1	2
東消防署					1
西消防署			1		1
消防団					
合計			3	1	4

